

Návod k instalaci

Jednopáková sprchová/vanová směšovací baterie

Číslo artiklu: 78 2258**

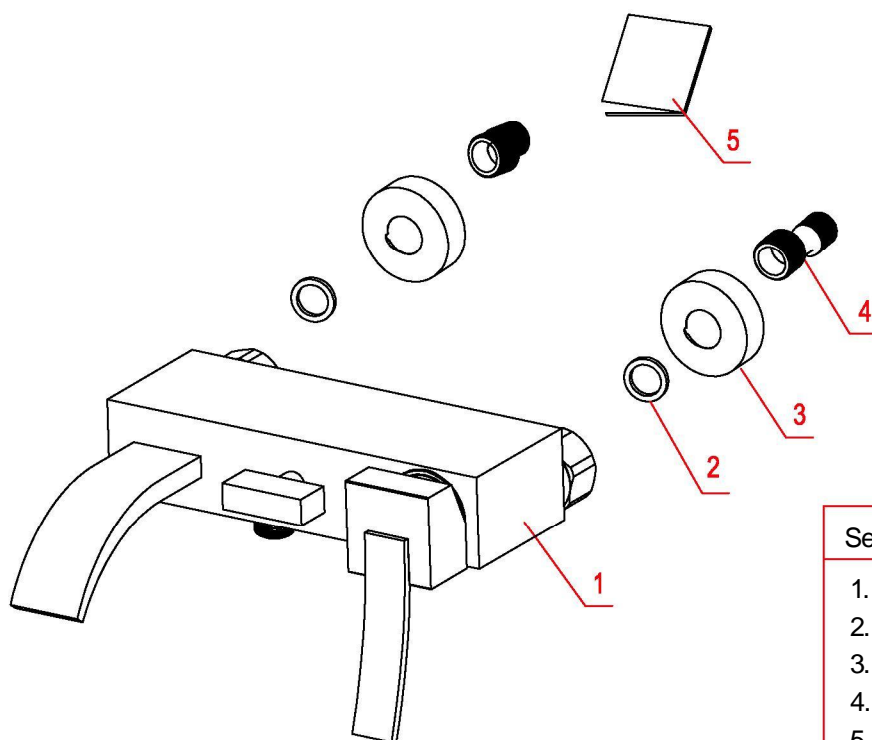
Kontrola příslušenství

Seznam standardního příslušenství:

Prosíme, zkontrolujte dvakrát dále uvedený seznam příslušenství a v případě jakékoliv nesrovnalosti kontaktujte naši společnost nebo našeho distributora.

Poznámky:

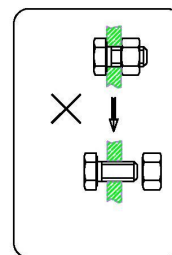
1. Výrobce může změnit příslušenství bez dalšího oznámení, jestliže se tím nezmění vlastnosti ani výkon produktu.
2. Výkresy slouží pouze pro informaci. Velikost a tvar produktu viz aktuální baterie.



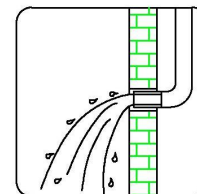
Seznam příslušenství	kusů
1. Hlavní těleso	1
2. Podložka	2
3. Příruba	2
4. „S“ spojka	2
5. Návod k instalaci	1

Návod k instalaci

- Hlavní těleso nerozebírejte, neboť již bylo řádně a přesně smontováno a zprovozněno před opuštěním výrobního závodu
- Aby bylo zabráněno ucpání kohoutku, vodní potrubí před instalací propláchněte.
- Po instalaci zajistěte spolehlivé utěsnění všech spojů a eliminujte všechny netěsnosti.
- Jmenovitý tlak vody činí 0,05 – 1,0 MPa (platí pro tlak studené i teplé vody), vhodné pro teplotu vody od 4°C do 90°C.
- Zajistěte řádné napojení na přívodní potrubí teplé / studené vody tak, aby se při pohledu zepředu nacházel přívod teplé vody vlevo a studené vody vpravo.

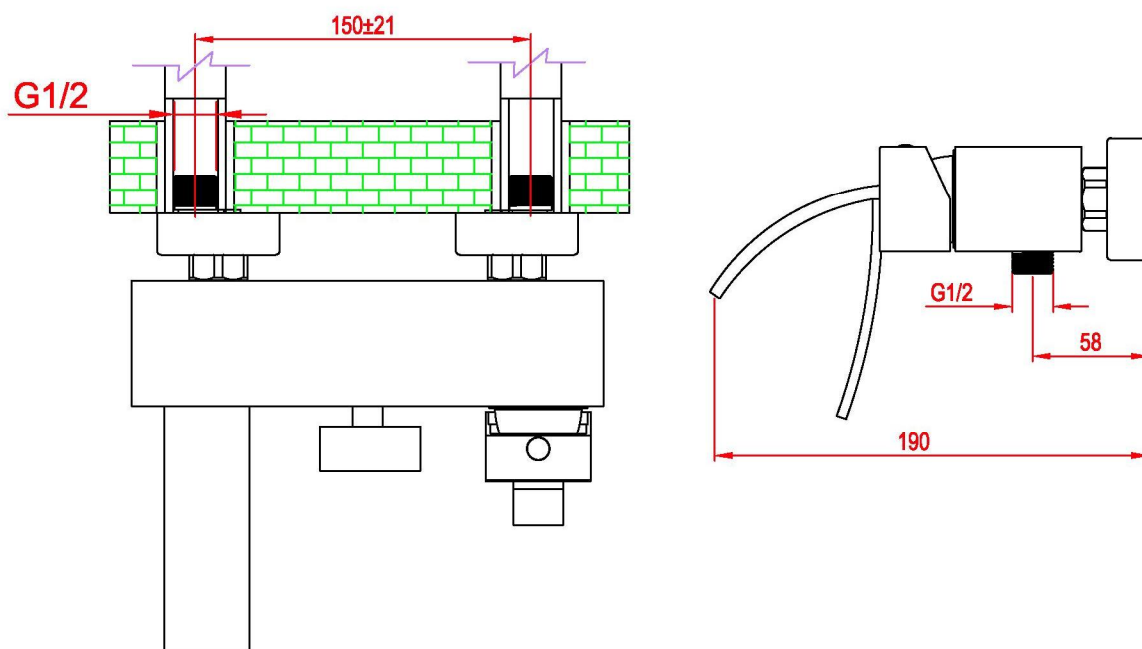


Nerozebírat



Propláchnout potrubí

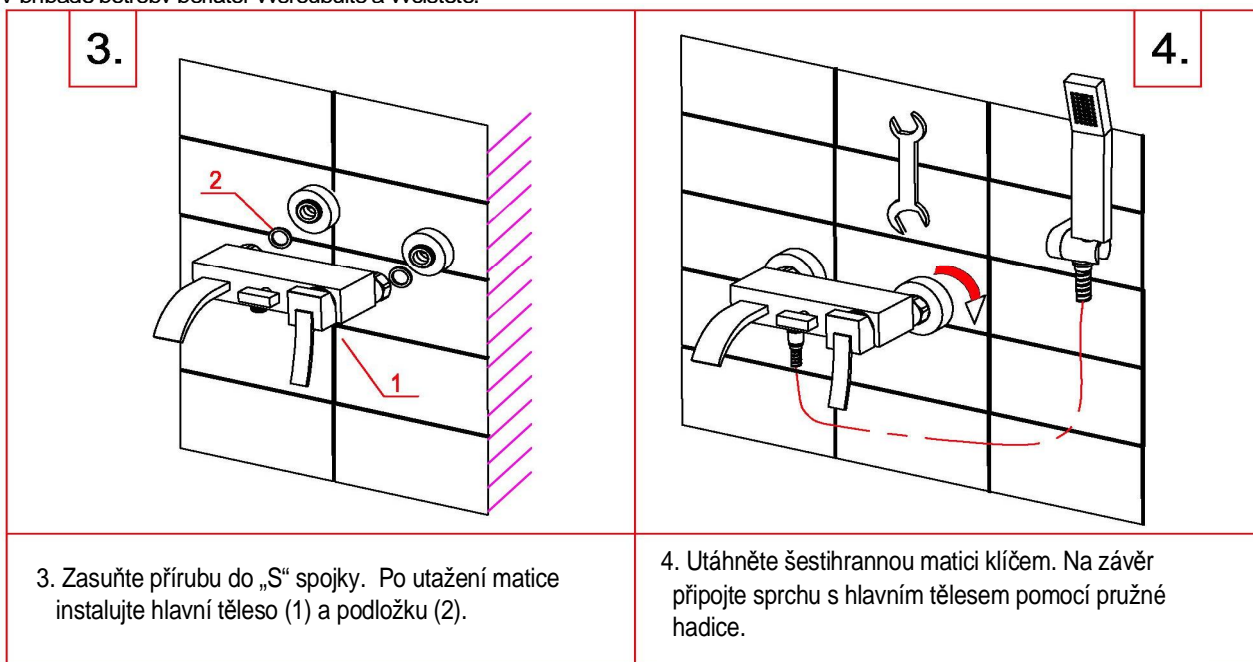
Výkres s rozměry



Postup při instalaci

<p>1.</p> <p>The diagram shows a wall with a grid pattern. Two circular marks are placed on the grid, representing the locations for the pipes. A dimension line between the centers of these marks is labeled 150 ± 21. A label $G1/2$ points to the marks.</p>	<p>2.</p> <p>The diagram shows the same wall with the two circular marks. A red arrow points to the right, indicating the direction of the pipes. A dimension line between the marks is labeled 150. A label 4 points to the marks. An inset shows a roll of PTFE tape and a pipe fitting.</p>
<p>1. Prosíme, podle instalačních rozměrů uvedených na výkrese výše zapustíte předem do zdi přívodní potrubí pro teplou a studenou vodu a ponechejte vpředu volné dva instalační otvory ve vhodné výšce. Závity na trubkách a středová rozteč musí odpovídat produktům.</p>	<p>2. Poté oviřte závit na „S“ spojkách těsnicí páskou z PTFE. Nyní můžete našroubovat „S“ spojky do potrubí. Obě potrubí musí být vedena horizontálně.</p>

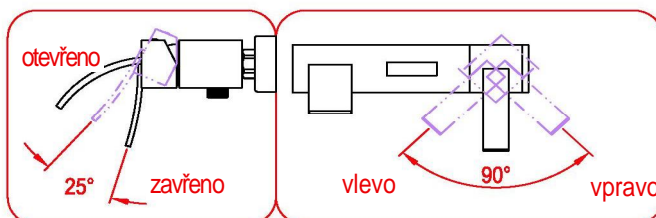
V případě potřeby perlátor vsroubujte a včistěte.



Používání baterie

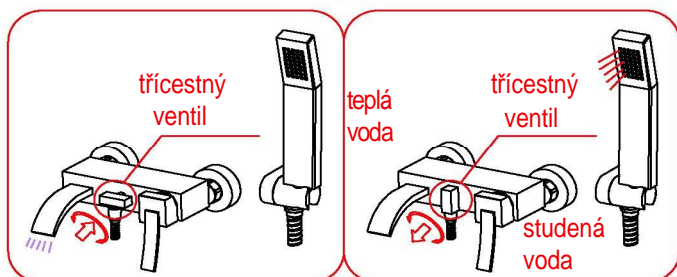
Jak ovládat páku baterie:

- 1) Pro puštění vody páku nadzdvihněte, pro uzavření vody ji stlačte dolů.
- 2) Otáčením páky doleva zvýšíte teplotu vody, při pohybu opačným směrem teplota vody klesá.



Pokyny pro používání třicestného ventilu:

- 1) Zatlačte ovladač ventilu dolů, aby voda místo do sprchy tekla do kohoutku.
- 2) Vytáhněte ovladač ventilu nahoru, aby voda místo do kohoutku tekla do sprchy.



Čištění a údržba

Chcete-li výrobek udržet čistý a lesklý, postupujte následovně:

1. Opláchněte baterii čistou vodou a osušte ji pouze jemným hadříkem.
2. Případné nečistoty odstraňte neagresivním nebo transparentním čisticím prostředkem určeným pro sklo.
3. Nepoužívejte prostředky pro drhnutí, leštidla, brusné tkaniny, papírové ubrousky ani škrabky.
4. Nepoužívejte kyselé čisticí prostředky, nerozpustné zrnité čisticí prostředky ani mýdlo.
5. V případě potřeby perlátor vsroubujte a včistěte.



Tento návod k instalaci slouží pouze jako základní informace.
Naše strana si vyhrazuje právo návod doplňovat a revidovat.

Sériové číslo: 80010111190